

OpenBVE CSOMAGOK TELEPÍTÉSE

Bevezetés

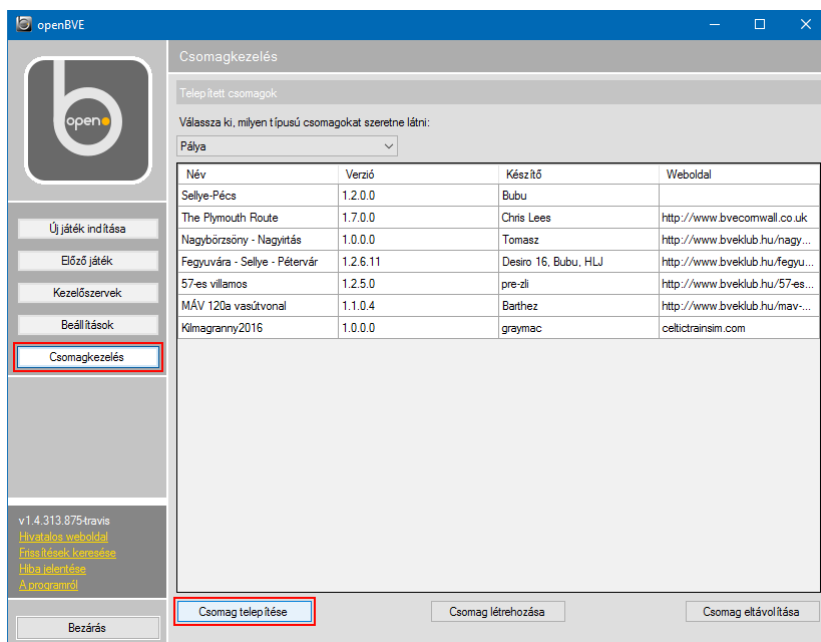
Az OpenBVE csomagok gyors és egyszerű pálya-, illetve vonattelepítést tesznek lehetővé. Csomagot telepíteni csak a Chris Lees által továbbfejlesztett OpenBVE-vel lehet. Ha ez nincs a gépeden, [töltsd le](#) és telepítsd fel.

Ha meg szeretnéd tartani a régi OpenBVE verziót, annak semmi akadálya, egyszerre több OpenBVE változat is a gépeden lehet.

Ezután tölts le pályákat és vonatokat, amik már csomagkezelős formátumban vannak. A BVE Klubon az ilyeneknél szerepel a *Telepíthető az OpenBVE csomagkezelőjével · Installable with OpenBVE's package manager* mondat. A csomagok .zip, .tgz vagy .bz2 kiterjesztésűek lehetnek.

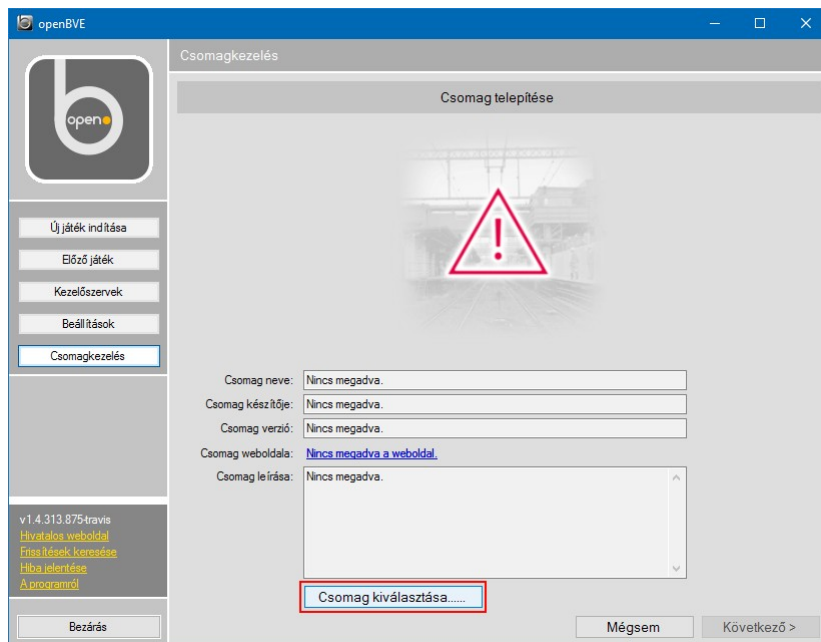
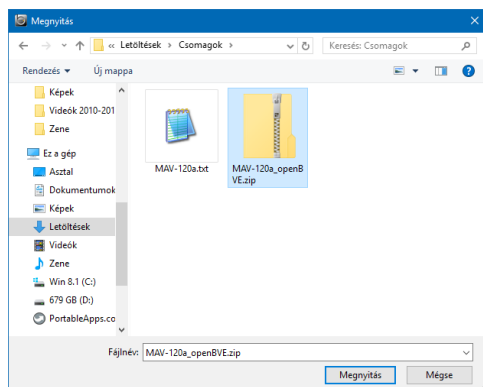
Telepítés

Indítsd el az OpenBVE-t és menj a *Csomagkezelés* lapra. Itt alul három gombot fogsz látni. Kattints az elsőre, amin a *Csomag telepítése* felirat szerepel.

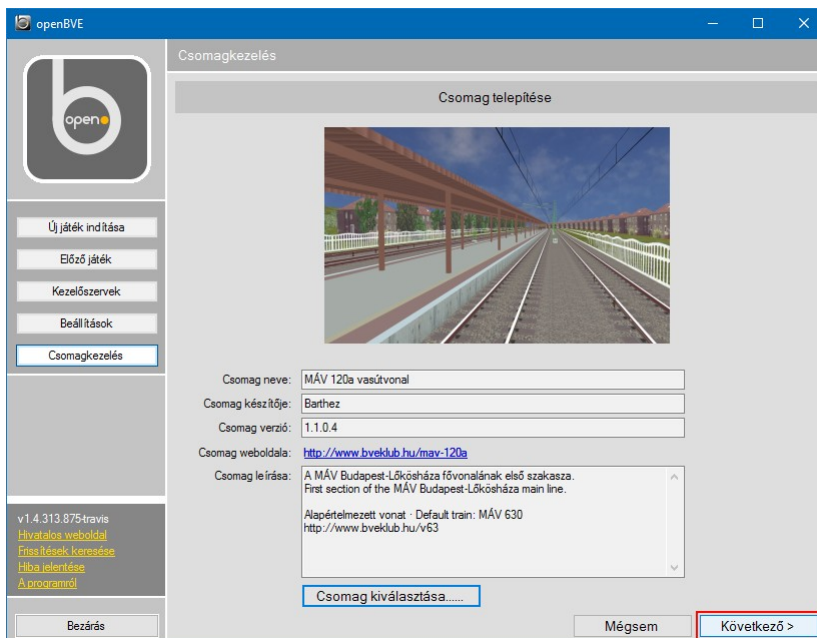


A következő képernyőn tudod kiválasztani, hogy melyik csomagot akarsz telepíteni. Kattints a *Csomag kiválasztása...* gombra.

Ekkor megjelenik egy tallózó ablak, válaszd ki benne a csomagot.

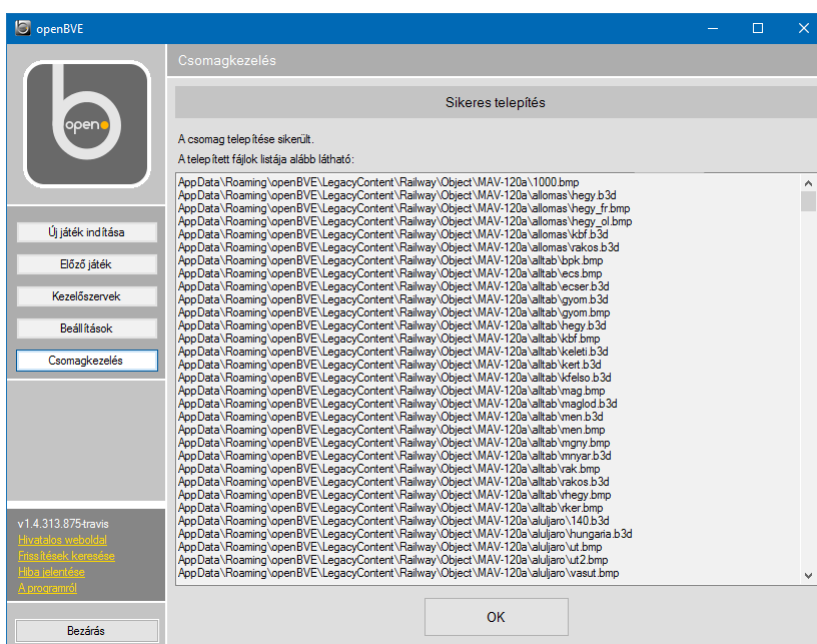


Ezzel betöltődnek a pálya vagy vonat adatai és a képe. Ha megnézted, illetve elolvastad őket, kattints alul a **Következő** gombra. Ekkor elkezdődik a telepítés.



Amikor véget r a telepítés, kapsz egy rtesítést róla egy újabb ablakban. Itt kattints az OK-ra, és már mehetsz is az **Új játék indítása** lapra játszani az új pályával vagy vonattal.

Voilà! Ilyen egyszerű!



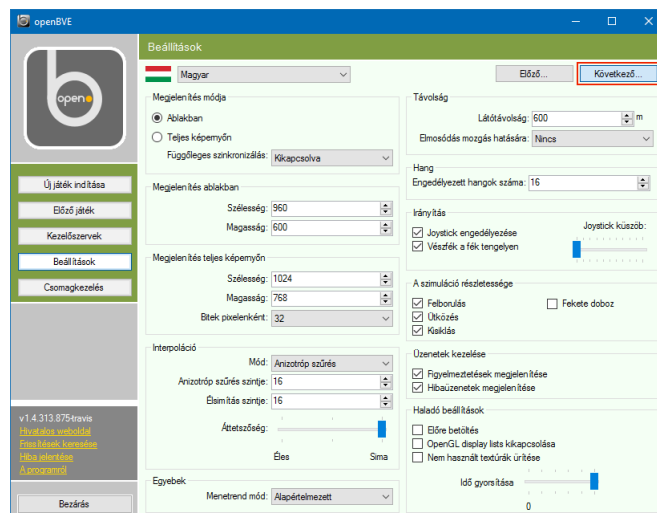
A csomagok helye – technikai információk

A csomagok alapesetben a következő könyvtárba települnek:

- Windowson: C:/Users/Felhasználónév/AppData/Roaming/openBVE/LegacyContents
- Linux: /home/Felhasználónév/.config/openBVE/LegacyContents

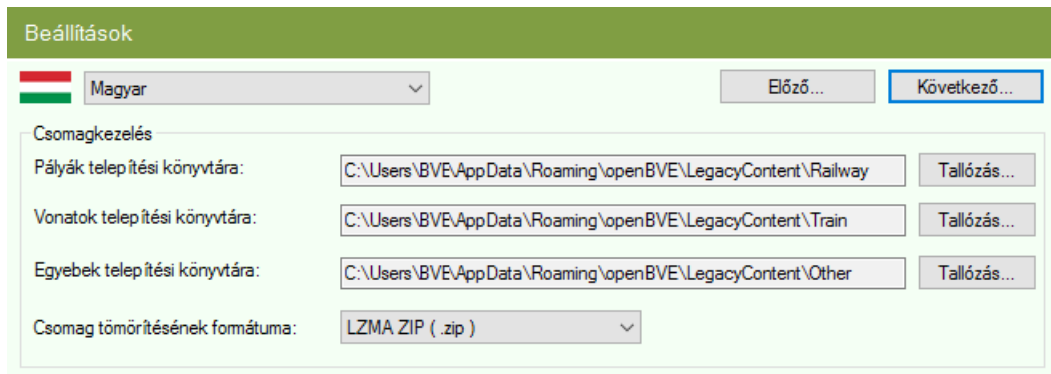
Ezek rejtett könyvtárak, kézzel macerás elérni őket, bár erre nem nagyon van szükség. Ha te inkább máshol tárolnád a pályáidat, vonataidat ezt beállíthatod a **Beállítások** lapon. Ez akkor jó, ha korábbról, vagyis a csomagkezelő előtről nagy telepített gyűjteményed van.

Ha meg szeretnéd változtatni a könyvtárak helyét, menj a **Beállítások** lapra, és a jobb felső sarokban kattints a **Következő...** gombra.



Itt már szükség lesz egy kis hozzáértésre, meg kell ismerned az OpenBVE könyvtárszerkezetét. Van két főkönyvtár, a *Railway* és a *Train*. A *Railway*-ben van három alkönyvtár *Object*, *Route* és *Sound* néven, ezekben vannak a pályák. A *Train* könyvtárban a vonatok mappái találhatóak.

Nos, ezen a lapon lehet a *Railway* és a *Train* könyvtárak helyét beállítani. Ha szeretnéd, állítsd át őket a már meglévő gyűjteményed ilyen nevű könyvtáraitra a *Tallózás* gomb használatával.



Írta: Phonteus Nevolius
2016. december 8.



Licenz: [CC-BY-SA](https://creativecommons.org/licenses/by-sa/4.0/)