

# OpenBVE telepítése Windowsra

## Letöltés, telepítés

1. Menj az OpenBVE honlap *Download* oldalára: <http://openbve-project.net/download>
2. A *Windows (Installer)* részen látod a stabil verzió, vagyis a *Stable version* letöltőgombját, kattints rá!

A képen pirossal bekereteztem ezt a gombot.

A telepítőprogramot mentsd el a gépedre.

3. Indítsd el a telepítőt!
4. No most figyelj nagyon! Telepítés közben feltesz egy kérdést a program: el kell döntened, hogy a program hol tárolja majd a kiegészítőket, azaz a pályákat és a vonatokat. Ehhez három lehetőséget kapunk:

- I. Default – alapértelmezett, vagyis az `AppData/Roaming/openBVE/UserData` mappában
- II. Program – vagyis a program mappája
- III. Custom – vagyis egyénileg megadott mappa

Én az utóbbit javaslom. Először is azért, mert az `AppData` egy rejtett könyvtár, miért is mászkálnánk oda, a program könyvtárába meg nem nagyon kellene belepakolni a kiegészítőket. Most tehát egy számodra kényelmes, jól elérhető helyen hozz létre egy mappát a kiegészítőidnek tetszőleges néven. Én most *AzEnOpenBVE* mappam nevet használom. Vigyázz! Ékezetet ne legyen a mappanéven!

Ha ez megvan, menj be az új mappádba, s hozz benne létre még két mappát. Az egyiknek legyen a neve *Railway*, a másiknak *Train*.

## Windows (Installer):

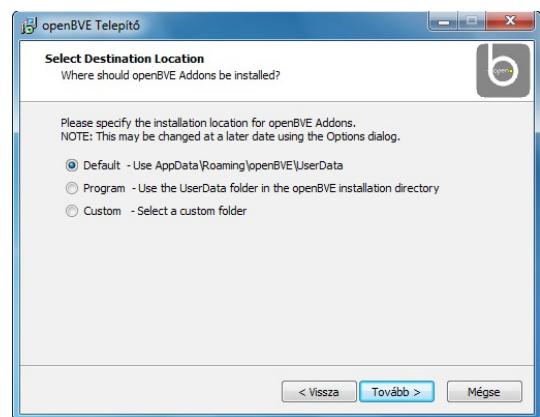


openBVE is provided as a standard Windows Installer.

Stable Version:

The most recent stable version of openBVE is:

1.8.1.0 (2021-07-16)



## AzEnOpenBVE mappam

> AzEnOpenBVE mappam

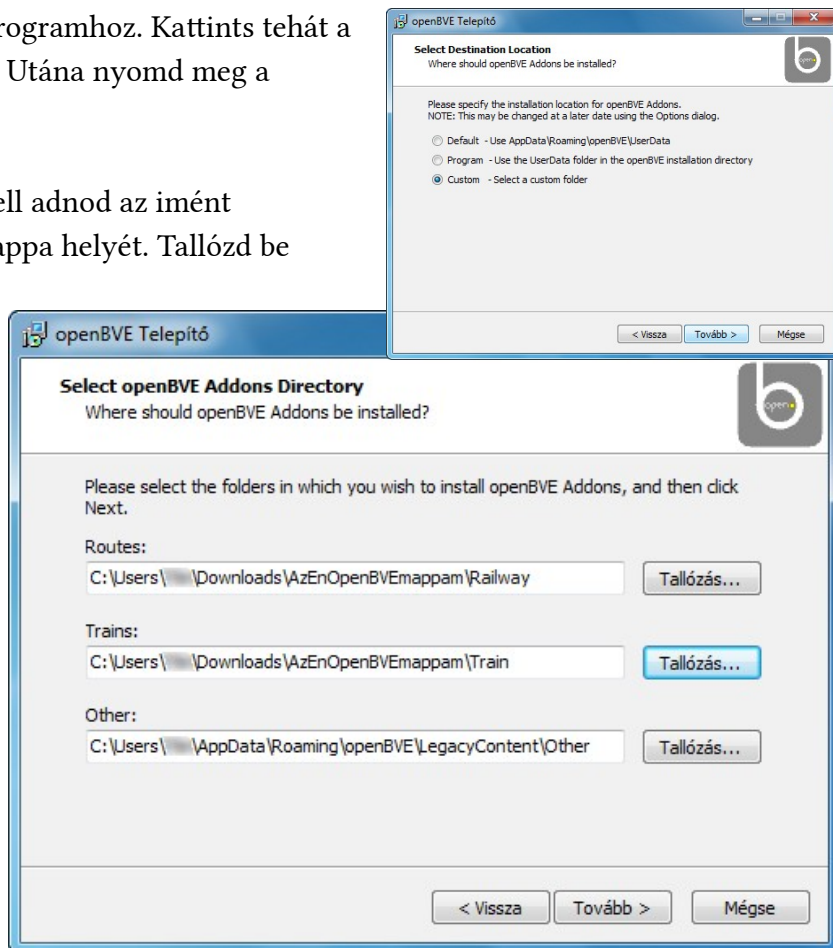
Név

- 📁 Railway
- 📁 Train

Most térjünk vissza a telepítőprogramhoz. Kattints tehát a harmadik, *Custom* lehetőségre! Utána nyomd meg a *Tovább* gombot.

A következő képernyőn meg kell adnod az imént létrehozott *Railway* és *Train* mappa helyét. Tallózd be mindkettőt. A harmadik sorral egyelőre nem muszáj foglalkoznod nem nagyon fog kelleni, azt csak hagyd úgy. Ha beállítottad a két mappát, nyugodtan folytasd a telepítést!

5. Kész is vagy, máris indíthatod az OpenBVE-t! A start menüben meg fogod találni.



## Pályák, vonatok telepítése

Ha a játékot feltelepítetted, nézz körül az interneten és tölts le magadnak pályákat, vonatokat, amikkel szívesen játszánál. Nézzük, ezeket hogyan telepítheted fel!

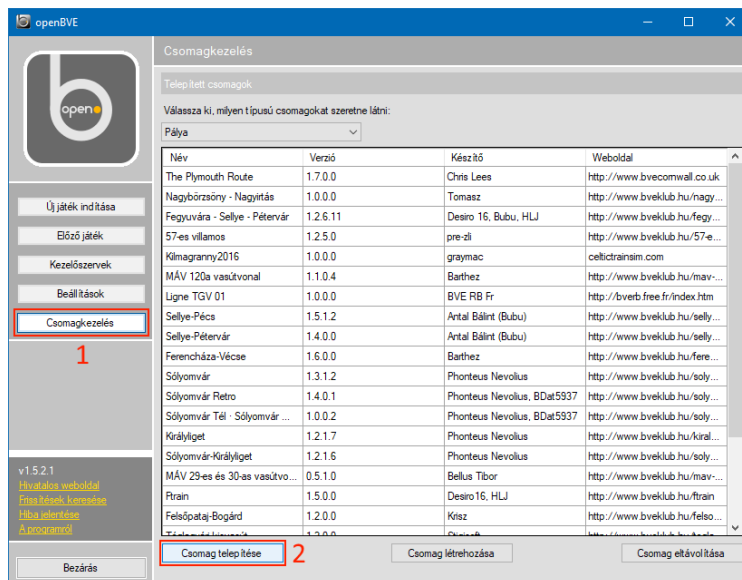
OpenBVE-ben alapvetően kétféle telepítési mód létezik, az első az egyszerűbb, de az a rossz hír, hogy egyelőre nem túl sok kiegészítő érhető el ebben a formátumban. A második kicsit bonyolultabb, de az sem vészes. Node kezdjük az elsővel, a csomagokkal!

### 1. A könnyebb eset: csomagok

Az OpenBVE-nek van egy beépített csomagkezelője, amivel pár kattintással telepíthetőek a kiegészítők. Ha egy pálya vagy vonat weboldalán azt írták, hogy az telepíthető a csomagkezelővel akkor könnyű dolgod lesz!

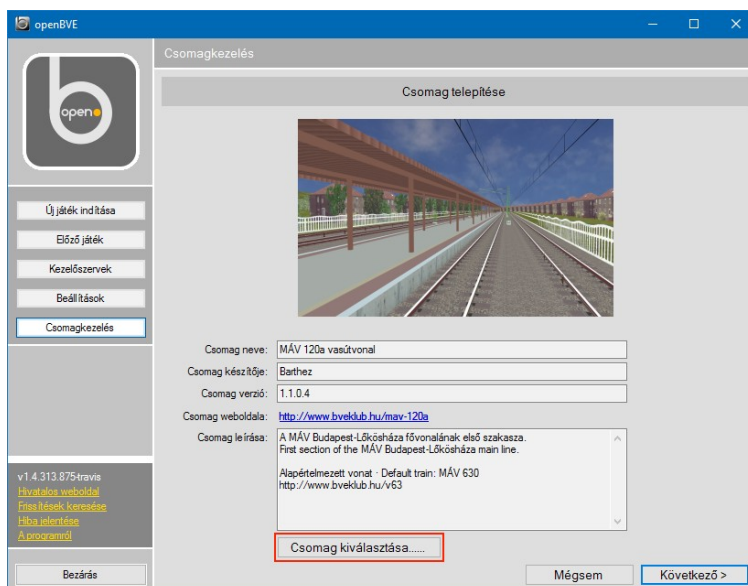
A BVE Klub oldalán minden pálya és jónéhány vonat így telepíthető!

Menj az OpenBVE-ben a Csomagkezelés lapra és alul kattints a *Csomag telepítése*re!



Alul a *Csomag kiválasztása* gombbal tallózd be a letöltött pályát vagy vonatot! Ekkor megjelenik a csomag képe és egy csomó információ róla. Nyomd meg a *Következő* gombot és a csomag feltelepül. Voilá!

Ezt bármennyiszer megcsinálhatod, ahány csomagot csak letöltöttél.



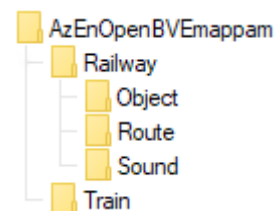
Jó, ha tudod, hogy a csomagok a telepítéskor beállított *Railway* és *Train* mappákba kerülnek.

## 2. A nehezebb eset: kézi másolás

Vannak olyan kiegészítők, amiket a készítőjük nem csomagként tett közzé, hanem csak egyszerűen belepakolta a pályát vagy vonatot egy .zip, .rar vagy .7z fájlba. Ezeknek a tartalmát kézzel kell bemásolni.

Ehhez jó ismerni az OpenBVE könyvtárszerkezetét. Korábban létrehoztuk már a *Railway* és a *Train* mappát, emlékszel? Előbbibe a pályák, utóbbiba a vonatok kerülnek.

A *Railway*-en belül most létre kell hoznod még másik három mappát is: *Object*, *Route* és *Sound*. A képen is láthatod ezt a könyvtárszerkezetet. Tedd ezt meg, lépj be a *Railway*-be és hozd létre az *Object*, *Route* és *Sound* mappákat!



A *Railway* és a *Train* mappák, sőt a *Railway*-en belüli *Object*, *Route* és *Sound* mappák jó esetben a letöltött pályákban is meglesznek, s tulajdonképpen azok tartalmát kell bemásolni a te ugyanilyen nevű mappáidba. Tehát ami az *Object*-ben van azt az *Object*-be, ami a *Route*-ban van azt a *Route*-ba, ami a *Sound*-ban van azt a *Sound*-ba.

A vonatoknál jellemzően azt fogod látni, hogy egy mappa van a .zip, .rar vagy .7z fájlban, ezt kell bemásolni a *Train*-be.

Bonyolultnak tűnik? Hidd el, belejössz! Ha végképp nem megy, kérdezz bátran az [OpenBVE Trains Facebook csoportban!](#)

Írta: Phonteus Nevolius

Legutóbbi módosítás: 2017. október 7.

